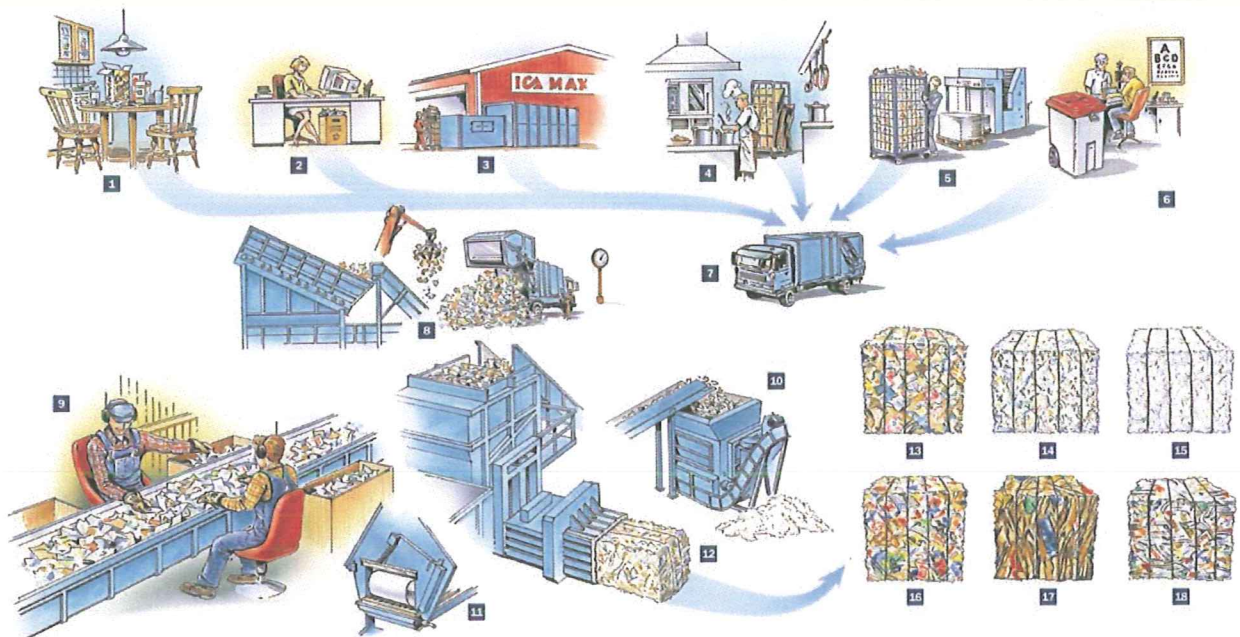


# RETUR PAPPER CENTRALEN

- ett miljöföretag i Almgruppen

Tänk globalt  
Återvinn lokalt



Returpappercentralen i Uppsala | Villingegatan 2, 753 23 Uppsala | Telefon 018-18 65 50  
Fax 018-18 65 59 | E-pst info@returpappercentralen.se | www.returpappercentralen.se

# Öppettider återvinningscentraler

	Mån	Tis	Ons	Tors	Fre	Lör	Sön
Almunge		15–20		15–20		11–15	
Björklinge		15–20			15–20		11–15
Boländerna	07–20	07–20	07–20	07–20	07–20	09–18	09–18
Gottsunda	13–19	13–19	13–19	13–19	13–19	09–15	09–15
Hovgården			07–19				
Librobäck	07–20	07–20	07–20	07–20	07–20	09–18	09–18
Lövstalöt				15–20		11–15	
Storvreta	15–20		15–20		15–20	09–15	09–15

**Återvinningscentralerna är stängda följande dagar:** nyårsdagen, midsommarafton, midsommardagen, julafton, juldagen, annandag jul och nyårsafton.



## Med pappersförpackningar menar vi förpackningar av papper, kartong och well

Alla sorteras tillsammans i samma behållare på din återvinningsstation. Papperskassen som du burit förpackningarna i lägger du också i behållaren för pappersförpackningar.

<b>EXEMPEL:</b>	Pastapaket, flingpaket
	Mjolk- och juiceförpackningar
	Sockerpåsar, hundmatsäcker
	Bärkassar
	Blompapper, presentpapper
	Skokartonger
	Toarullar
	Wellådor till TV, stereo och möbler m m

OBS! Vik ihop och platta till pappersförpackningarna så tar de mindre plats. Lägg gärna mindre förpackningar i större, en tom mjölkkartong rymmer minst fem ihopvikta! På vissa mjölk/juice/yoghurtförpackningar finns en plastkork. Då sorterar du själva korken som en hård plastförpackning och låter resten sitta kvar i förpackningen.

<b>LÄMNA INTE:</b>	Kuvert (slängs som hushållsavfall).
	Tidningar, broschyrer, reklamblad, kontorspapper (läggs i behållaren för tidningar).
	Övriga pappersprodukter som inte är förpackningar.

### SYMBOLEN FÖR PAPPERSFÖRPACKNINGAR

Denna symbol sitter på behållarna för pappersförpackningar.





## Även de små metallförpackningarna är viktiga att sortera

Du glömmer väl inte att sortera de små metallförpackningarna? Kapsyler, lock, folie till yoghurtburkar och värmeljushållare, alla är de värdefulla metallförpackningar. Om vi får in alla kapsyler till återvinning räcker stålet till 2 200 nya bilar, varje år! Ingen förpackning är oviktig, hur liten den än är. Dessutom sparar vi massor av energi genom återvinning av stål- och aluminiumförpackningar.

<b>EXEMPEL:</b>	Konservburkar
	Sprayburkar
	Tuber
	Kapsyler och lock
	Penseltorra färgburkar
	Aluminiumfolie och formar
	Värmeljushållare

OBS! Låt korken sitta kvar på en tub (t ex kaviar) efter att innehållet klämts ur så mycket det går, då blir det inte kladdigt eller illaluktande. Om det är stearin kvar i värmeljushållaren lossnar den om du klämmer nertill på koppen. Då lossnar även plattan för vecken, som läggs separat i insamlingen. Den består nämligen av stål och koppen av aluminium.

<b>LÄMNA INTE:</b>	Metallliknande påsar, ex chipspåsar, är oftast gjorda av plast (läggs i behållaren för mjuka plastförpackningar.)
	Metallskrot, VVS-detaler, stekpannor och övriga metallprodukter som inte är förpackningar (lämnas som grovsopor).
	Elektronik och elartiklar (samlas in som elektronikavfall, se <a href="http://www.el-retur.se">www.el-retur.se</a> eller fråga din kommun).
	Dryckesburkar (lämnas mot pant i butiker).

### SYMBOLEN FÖR METALLFÖRPACKNINGAR

Denna symbol sitter på behållarna för metallförpackningar.





## Färgat glas för sig och ofärgat för sig

För att kunna göra nytt glas som är ofärgat får inte färgat och ofärgat glas blandas. Det är även viktigt att det bara är förpackningar av glas som lämnas i insamlingen. Andra produkter av glas består av andra kvaliteter som inte smälter vid samma temperatur som förpackningsglaset. Om dessa blandas försämras kvalitén och glaset blir inte lika starkt.

**EXEMPEL:** Flaskor och burkar av färgat och ofärgat glas

OBS! Ta av skruvkorkar och kapsyler av plast och metall och lägg dem i respektive insamlingsbehållare.

**LÄMNA INTE:** 33 och 50 cl dryckesflaskor (lämnas mot pant i butiker).  
 Porslin, keramik och övriga produkter som inte är förpackningar (slängs som hushållsavfall eller grovsopor).  
 Glödlampor (samlas in tillsammans med elektronikavfall, se [www.el-retur.se](http://www.el-retur.se) eller fråga din kommun).

### FÄRGAT OCH OFÄRGAT GLAS ÄR SEPARERADE HELA VÄGEN

Glasförpackningarna hämtas ofta av lastbilar som har flaket uppdelat med två fack, ett för det färgade glaset och ett för det ofärgade. På så sätt kan en lastbil tömma båda behållarna samtidigt. Det ser då ut som om glaset blandas, men det gör det alltså inte. De två olika glassorterna är separerade under hela återvinningsprocessen.

### SYMBOLER FÖR FÄRGADE OCH OFÄRGADE GLASFÖRPACKNINGAR

Dessa symboler sitter på respektive behållare för färgade och ofärgade glasförpackningar.



## Med plastförpackningar menar vi både de som är hårda och mjuka

Olika plasttyper består av olika kemiska sammansättningar. Därför kan alla plastförpackningar inte blandas när de återvinns. På en sorteringsanläggning finsorteras de efter platsort och blir till ny råvara. Av den anledningen ska plastförpackningarna lämnas lösa i insamlingsbehållaren.



### EXEMPEL:

#### Hårda plastförpackningar

Burkar  
Flaskor  
Dunkar  
Hinkar, t ex för sylt  
Plastlock, korkar

#### Mjuka plastförpackningar

Bärkassar, plastpåsar  
Refillpaket, t ex för sköljmedel  
Tuber  
Plastfolie och -film  
Frigolit

OBS! Ta av lock och korkar från burkar och flaskor och lämna dem separerat. Låt däremot korken sitta kvar på tuber (ex tandkräm) för att undvika kladd och dålig lukt. Om du har dina plastförpackningar i en påse ska du tömma den så att förpackningarna ligger separat i behållaren.

### LÄMNA INTE:

Plastleksaker, plastmöbler och andra plastprodukter som inte är förpackningar (lämnas som hushålls- eller grovsopor).  
Dialyspåsar och liknande produkter (fråga din kommun).  
Plastflaskor med pant (lämnas i butiker).

## Mjuka och hårda plastförpackningar samlas in i alla kommuner

Insamlingen av mjuka och hårda plastförpackningar finns i alla kommuner, men sker på två sätt. Det vanligaste är att de samlas in tillsammans i samma behållare. Det förekommer också insamling i separata behållare, mjuka och hårda plastförpackningar var för sig. Vad som gäller i din kommun ser du på märkningen på insamlingsbehållarna.

Anledningen till att det finns två sätt att samla in plastförpackningarna är att vi nu successivt går från energiutvinning (förbränning) av de mjuka plastförpackningarna till att materialåtervinna dem till ny råvara. Den gemensamma insamlingen av mjuka och hårda plastförpackningar går till materialåtervinning. De mjuka plastförpackningarna som i vissa kommuner samlas in i separata behållare går än så länge till energiutvinning. Inom några år har alla kommuner en gemensam insamling och alla plastförpackningar kommer att materialåtervinnas. Läs mer om återvinningen på sidan 10-11 här i broschyren.

### SYMBOL FÖR GEMENSAM INSAMLING AV MJUKA OCH HÅRDA PLASTFÖRPACKNINGAR

Denna symbol sitter på behållarna för gemensam insamling av mjuka och hårda plastförpackningar.

### SYMBOLER FÖR SEPARAT INSAMLING AV MJUKA OCH HÅRDA PLASTFÖRPACKNINGAR

Dessa symboler sitter på respektive behållare för separat insamling av mjuka och hårda plastförpackningar, de samlas in i olika behållare.





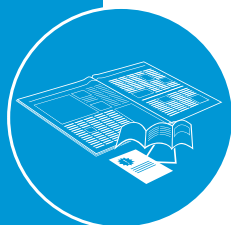
## Med tidningar menar vi dagstidningar, tidskrifter, kataloger, broschyrer och reklamblad

Fyra av fem tidningar återvinns och blir till viktig råvara för de svenska pappersbruken.

<b>EXEMPEL:</b>	Dags- och veckotidningar
	Magasin
	Tidskrifter
	Kataloger
	Broschyrer
	Reklamblad
	Kontorspapper
	Pocketböcker

OBS! Papperskassen som du burit dina tidningar i lägger du i behållaren för pappersförpackningar, den ska inte återvinnas tillsammans med tidningarna. Ta bort plastomslag runt tidningar och reklam.

<b>LÄMNA INTE:</b>	Kuvert (slängs som hushållsavfall).
	Pappersförpackningar, t ex mjölkförpackningar, presentpapper och postorderomslag till böcker/CD/DVD (läggs i behållaren för pappersförpackningar).
	Andra böcker än pocketböcker (slängs som hushållsavfall eller grovsopor).



### SYMBOLEN FÖR TIDNINGAR

Denna symbol sitter på behållaren för tidningar.



# Gör så här med dina tomma förpackningar och lästa tidningar:

## RENGÖR

Skölj ur dina förpackningar om det behövs och låt dem torka. Förpackningarna har en lång väg till återvinningen och det är därför viktigt att det inte finns matrester eller liknande som luktar illa och är ohygieniskt. Låt eventuella etiketter på flaskor och burkar sitta kvar.

## SEPARERA

Består förpackningen av mer än ett material, försök om möjligt att skilja dessa åt. En glasburk med metallock är enkel att separera, medan sprayburkens pump brukar vara svår att få bort. Låt den då sitta kvar. Om en förpackning består av flera materialslag som inte kan separeras, ska den sorteras efter det viktmässigt dominerande materialet.

## PLATTA TILL

Böj in vassa lock på konservburken och platta gärna till. Packa mindre pappersförpackningar i större, så tar det mindre plats både under diskbänken och i behållaren på återvinningsstationen. Men låt plast- och metallförpackningarna ligga lösa i behållaren, de ska eftersorteras ytterligare innan det är dags för återvinning.

## SORTERA

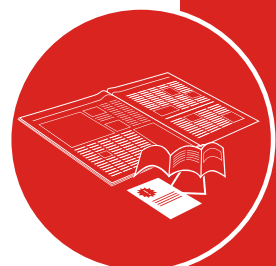
Ett enkelt och utrymmesbesparande sätt att källsortera är att samla alla förpackningar i samma kasse. Sedan sorterar du vid återvinningsstationen och lägger rätt förpackning i rätt behållare.

## LÄMNA

Lämna dina sorterade förpackningar och tidningar på en återvinningsstation. De finns placerade vid butiker och på andra allmänna platser. Sök efter din återvinningsstation på [www.ftiab.se](http://www.ftiab.se), eller ring oss på 0200 - 88 03 11 så får du hjälp. Om du har insamling av förpackningar och tidningar vid din fastighet lämnar du dem där.

## TIDNINGAR

Ta bort eventuella plastomslag runt tidningar och reklam. Kuvert ska inte läggas bland tidningarna utan de slänger du i hushållssoporna hemma.





T A C K

för att du återvinner dina  
förpackningar och tidningar!