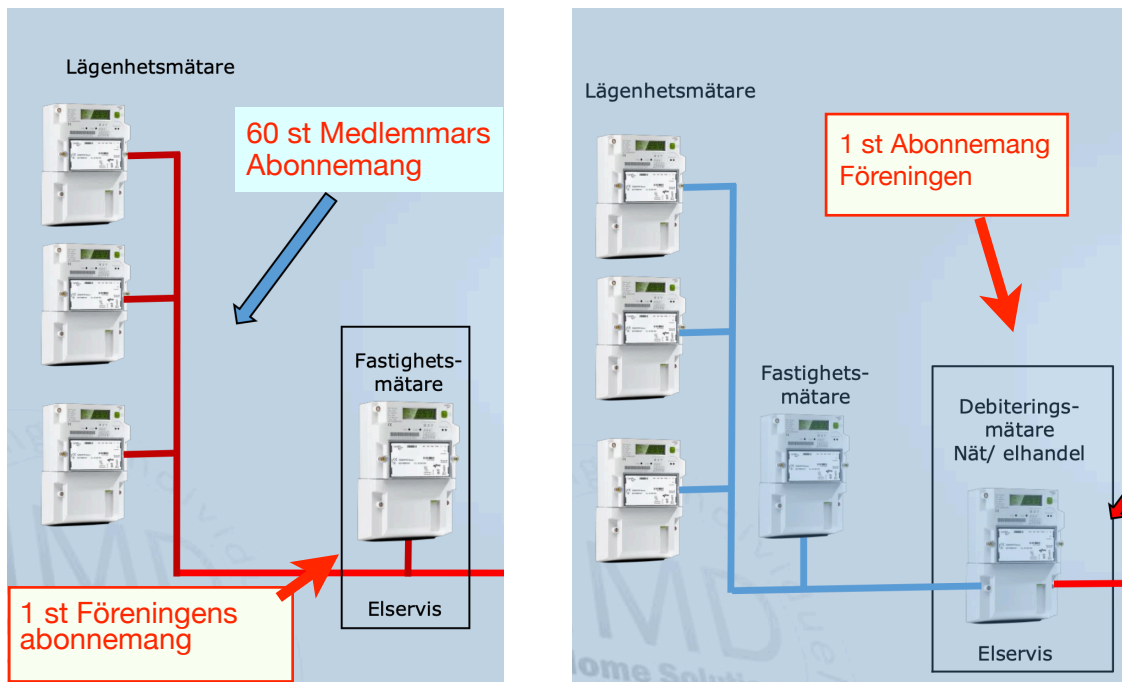


IMD - EL (Individuell Mätning och Debitering)

Vi har nu installerat och kommit igång med den individuella mätningen av elförbrukningen. Föreningen har övertagit de elabonnemang som var och en av oss har och samlat de i ETT abonnemang.

Detta betyder att ditt elavtal har sagts upp och övergått till ett gemensamt abonnemang för föreningen.

Vi kommer nu att till fullo kunna dra nytta av vår investering på solpaneler! Våra solpaneler producerade från mars tom december 2021 - 47,2 MWh.



Bilder från Home Solutions

Hur påverkar det mig som boende?

Ingen abonnemangsavgift för **Elnätsabonnemang**, Fast avgift 1000 - 2500 kr per år och lgh.
Ingen avgift för den fasta avgiften **Elhandel**, kostnad ca. 300 kr/år/abonnemang.

- Fortsatt individuell mätning av elförbrukningen.
- Inga fakturor från nät- och elbolag.
 - Den fasta kostnaden för ditt el-nätsabonnemang försvinner.
 - Även vissa rörliga kostnader försvinner eller minskar.
 - Den fasta kostnaden för ditt elhandelsavtal försvinner.
- Ni behöver inte förhandla om och/eller teckna elavtal.
- Kostnaden för elen kommer med som en egen post på månadsavierna från Nabo.*
- Egen uppföljning och kontroll av elförbrukning, statistik och kostnader via portal på Internet, App.**

* Kostnaden kommer att debiteras i efterskott. Detta innebär att kostnaden för elen kommer att synas tidigast på avin för nästa period (april-juni).

** mer information kommer.